



COMUNE DI CASTEL MAGGIORE

OPERE DI MANUTENZIONE STRAORDINARIA DEL COMPESSO DENOMINATO "VILLA SALINA-MALPIGHI"

POSTO IN VIA GALLIERA n. 2
STRALCIO n. 3 - CUP G77H21000970004



IL RICHIEDENTE:
Comune di Castel Maggiore

AREA LL.PP. - PATRIMONIO - TRASPORTI - MOBILITA'
La Dirigente: Lucia Campana

PROGETTISTA E D.L.:
Arch. Loreto Colucci

TECNICO COMPETENTE

AUTORIZZAZIONE
prot. 29410 del 10/12/2021
prot. 27072 del 20/10/2022 (variante)
art. 21, comma 4, D. Lgs. 42/2004

AUTORIZZAZIONE PAESAGGISTICA
n. 1/2022 del 11/01/2022
art. 146, D. Lgs. 42/2004

PROGETTO DEFINITIVO-ESECUTIVO
Stralcio n. 3
art. 23, commi 7 e 8, D. Lgs. 50/2016

OGGETTO: DOCUMENTAZIONE FOTOGRAFICA

- Documentazione Fotografica rif. Prot. 29410/2021
- Documentazione Fotografica rif. Prot. 27072/2022

TAVOLA	18 S3 - REL	SCALA	NOVEMBRE 2022
DATA AGG.	N.	DESCRIZIONE	

COMUNE DI CASTEL MAGGIORE

PROGETTO ARCHITETTONICO

Arch. Loreto Colucci

AREA LL.PP. – PATRIMONIO –

TRASPORTI – MOBILITA'

Geom. Lucia Campana

- DOCUMENTAZIONE FOTOGRAFICA

OPERE DI MANUTENZIONE STRAORDINARIA NEL COMPLESSO ARCHITETTONICO DI VILLA SALINA MALPIGHI, POSTO AL CIVICO 2 DI VIA GALLIERA A CASTEL MAGGIORE: PROGETTO DEFINITIVO - ESECUTIVO (art. 23, commi 7 e 8, D. Lgs. 50/2016) - STRALCIO n. 3¹

¹ Il presente elaborato comprende gli interventi già oggetto di Richiesta di Autorizzazione art. 21 e di Richiesta di Autorizzazione Paesaggistica nel loro complesso: lo Stralcio n. 3 riguarda esclusivamente una parte di tali interventi (cfr. elaborato 19.3 S3 - REL: Relazione tecnica - Sintesi interventi stralcio 3).

Indice

Documentazione Rif. Prot. 29410/2021

1. FOTO
2. INQUADRAMENTO CON PUNTI DI RIPRESA



Foto 1: ingresso principale su via Galliera



Foto 2: corpo centrale del complesso, fronte est



Foto 3-5: (da sinistra) corpo centrale, fronte est, ovest, nord



Foto 6: corpo settentrionale del complesso, fronte sud



Foto 7: corpo settentrionale del complesso, fronte ovest



Foto 8: quinta di collegamento tra corpo centrale e settentrionale



Foto 9-11: (da sinistra) corpo settentrionale, particolare sul fronte est, sud, nord



Foto 12: corpo meridionale del complesso, fronte nord



Foto 13: corpo meridionale del complesso e quinta di collegamento, fronte ovest



Foto 14-16: (da sinistra) ex serra - centrale termica, fontana, vasca



Foto 17: recinzione in rete metallica e siepe, lato est e nord



Foto 18: accesso secondario su via I Maggio e muro di confine sul lato ovest



Foto 19: muro di confine sul lato sud



Foto 20: locale seminterrato



Foto 21: locale seminterrato



Foto 22: corpo centrale, loggia passante al piano terra



Foto 23: corpo centrale, loggia passante al piano terra



Foto 24-26: (da sinistra) corpo centrale, soffitto della loggia, sala sul lato ovest, scala



Foto 27-29: (da sinistra) corpo centrale, scala, ambienti del primo piano (dalla loggia)



Foto 30-31: (da sinistra) corpo centrale, scala, loggia passante al piano secondo



Foto 32: corpo centrale, locale sottotetto



Foto 33: corpo settentrionale, ingresso



Foto 34: corpo settentrionale, sala riunioni al piano terra



Foto 35: corpo settentrionale, sala riunioni al piano terra



Foto 36-38: (da sinistra) corpo settentrionale, atrio al p. terra, scala, disimpegno al p. primo



Foto 39-41: (da sinistra) cappella, abside e altare, cupola, fianco sud



Foto 42: corpo meridionale, atrio del piano primo



Foto 43: corpo meridionale, aula del piano primo



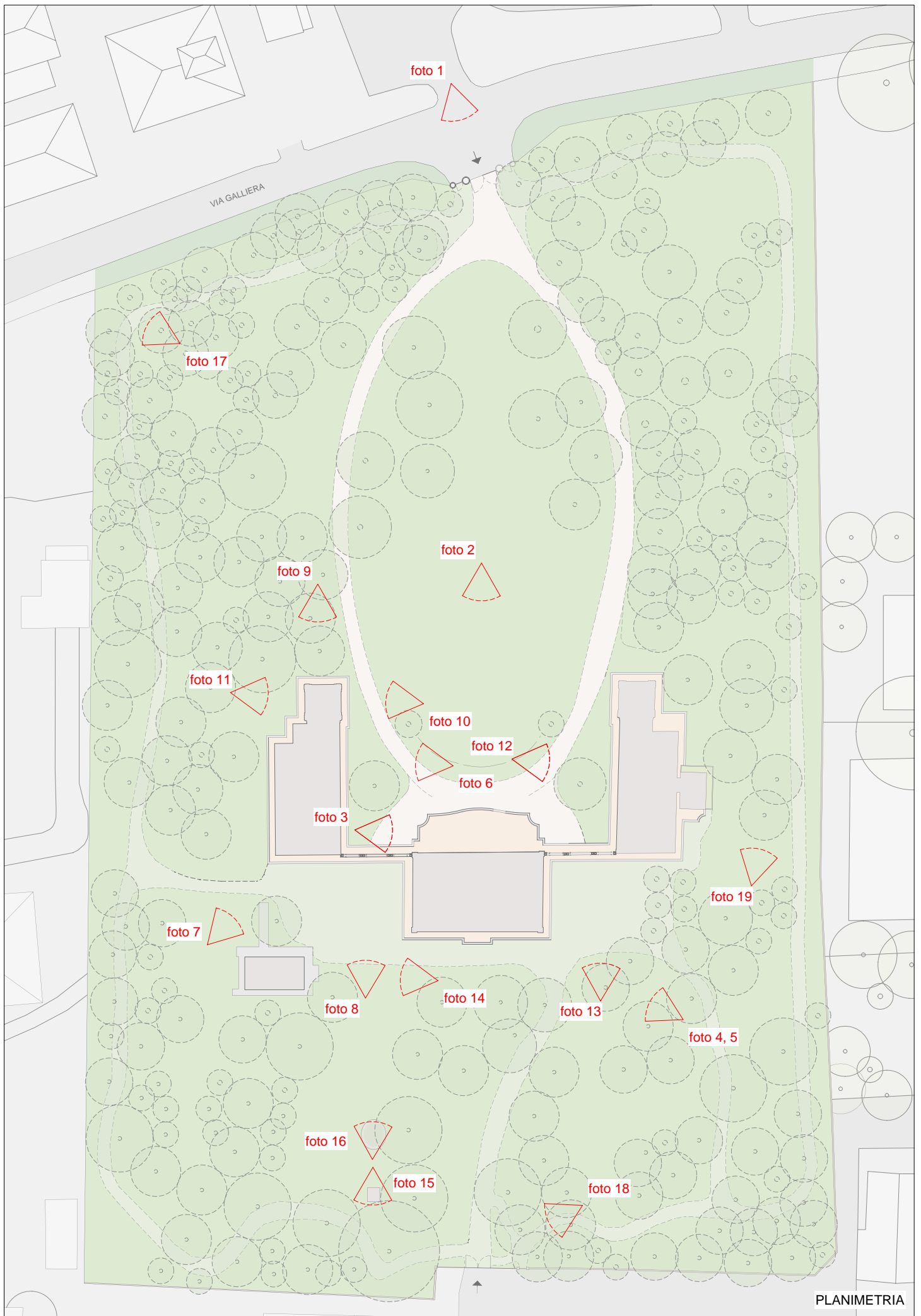
Foto 44: corpo meridionale, aula del piano primo

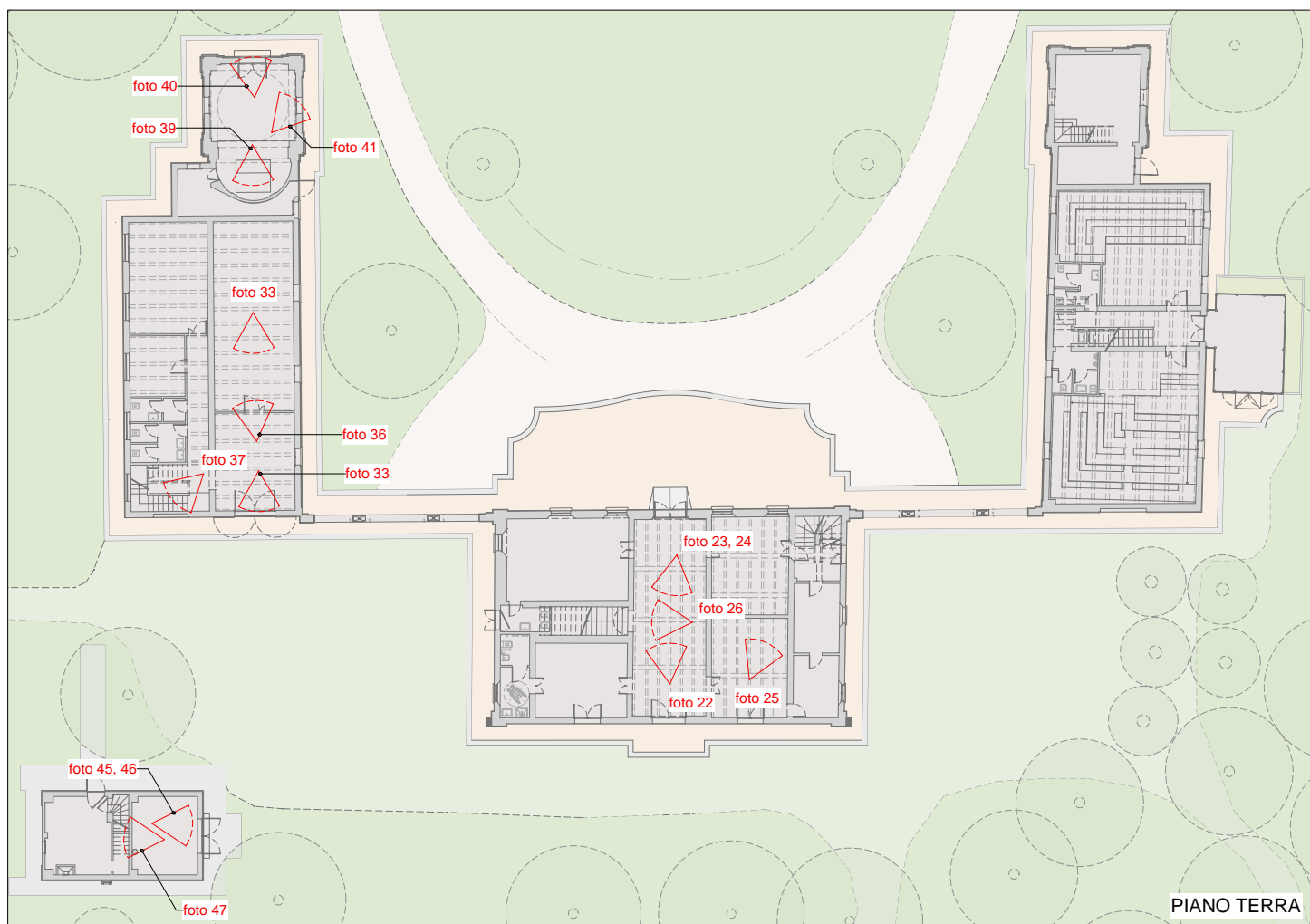
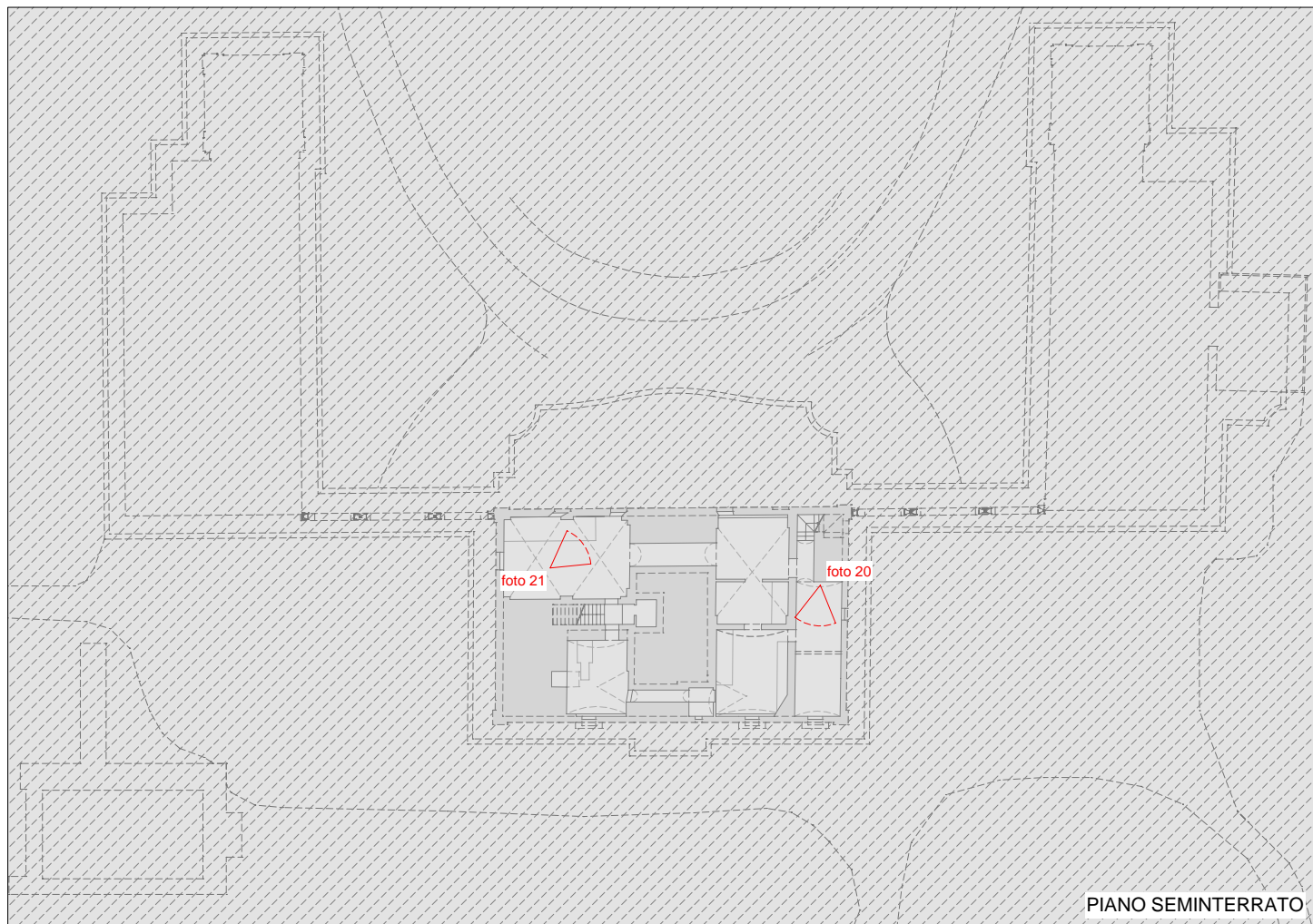


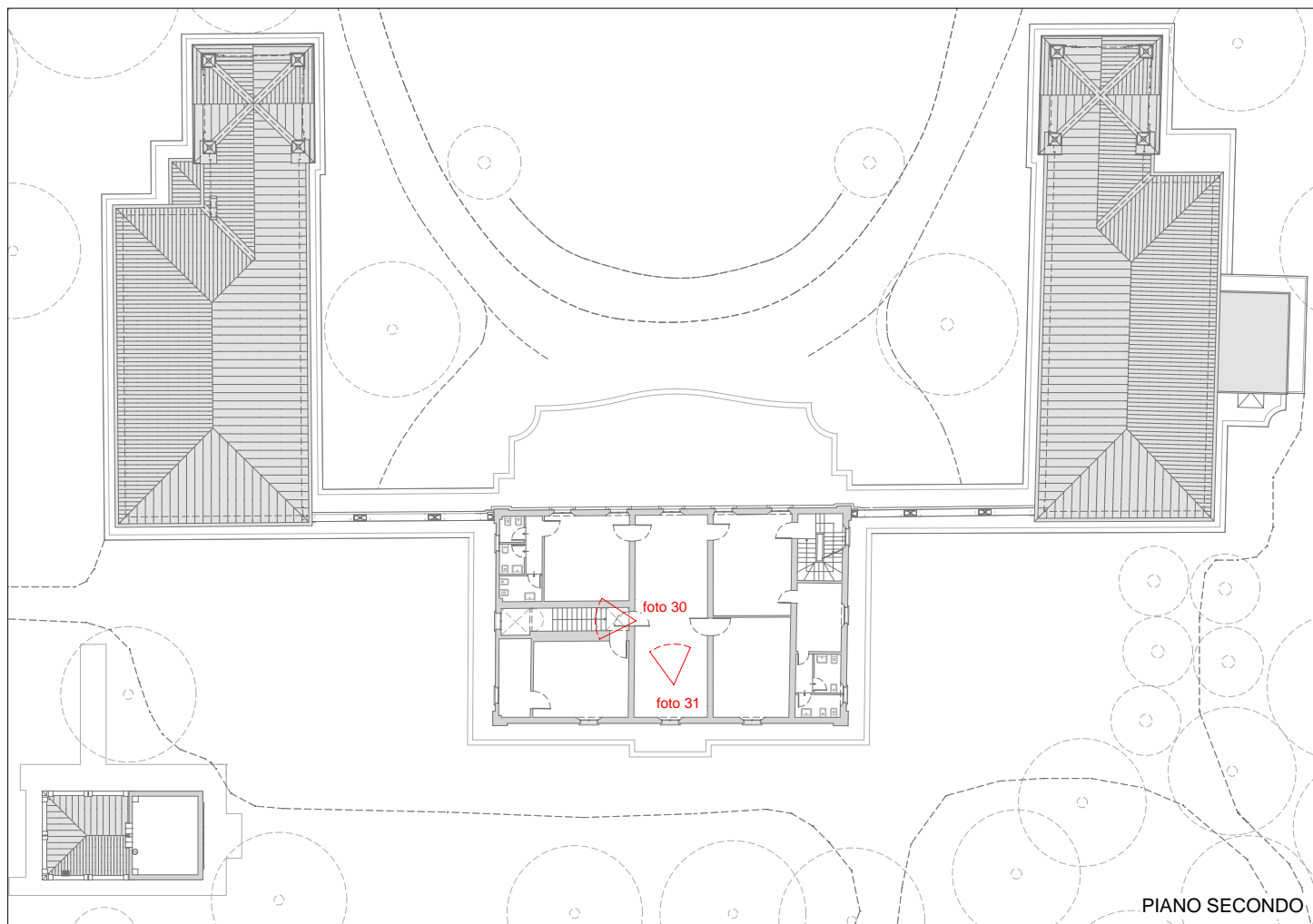
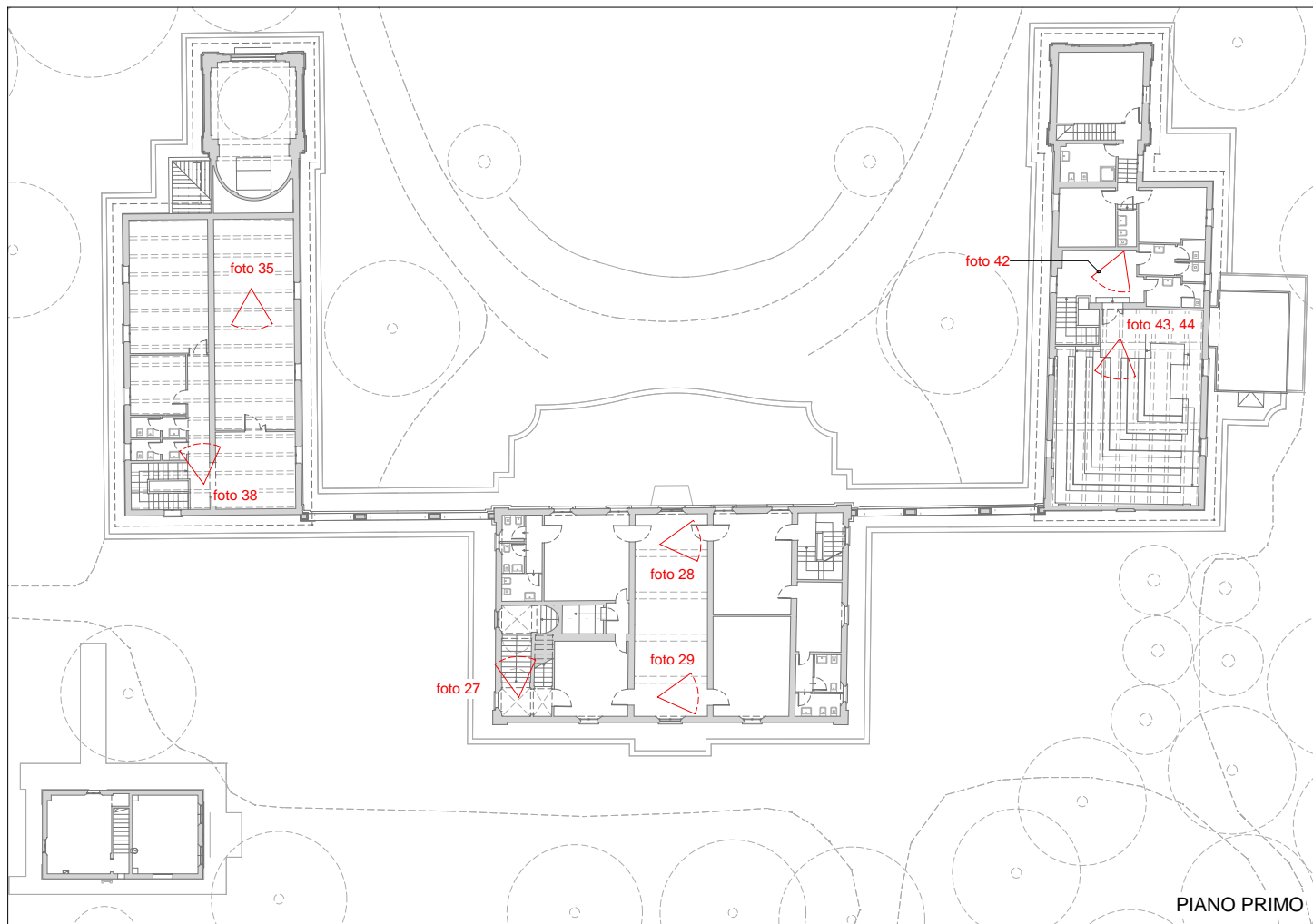
Foto 45-47: (da sinistra) centrale termica, ingresso, particolari soffitto e canna di esalazione

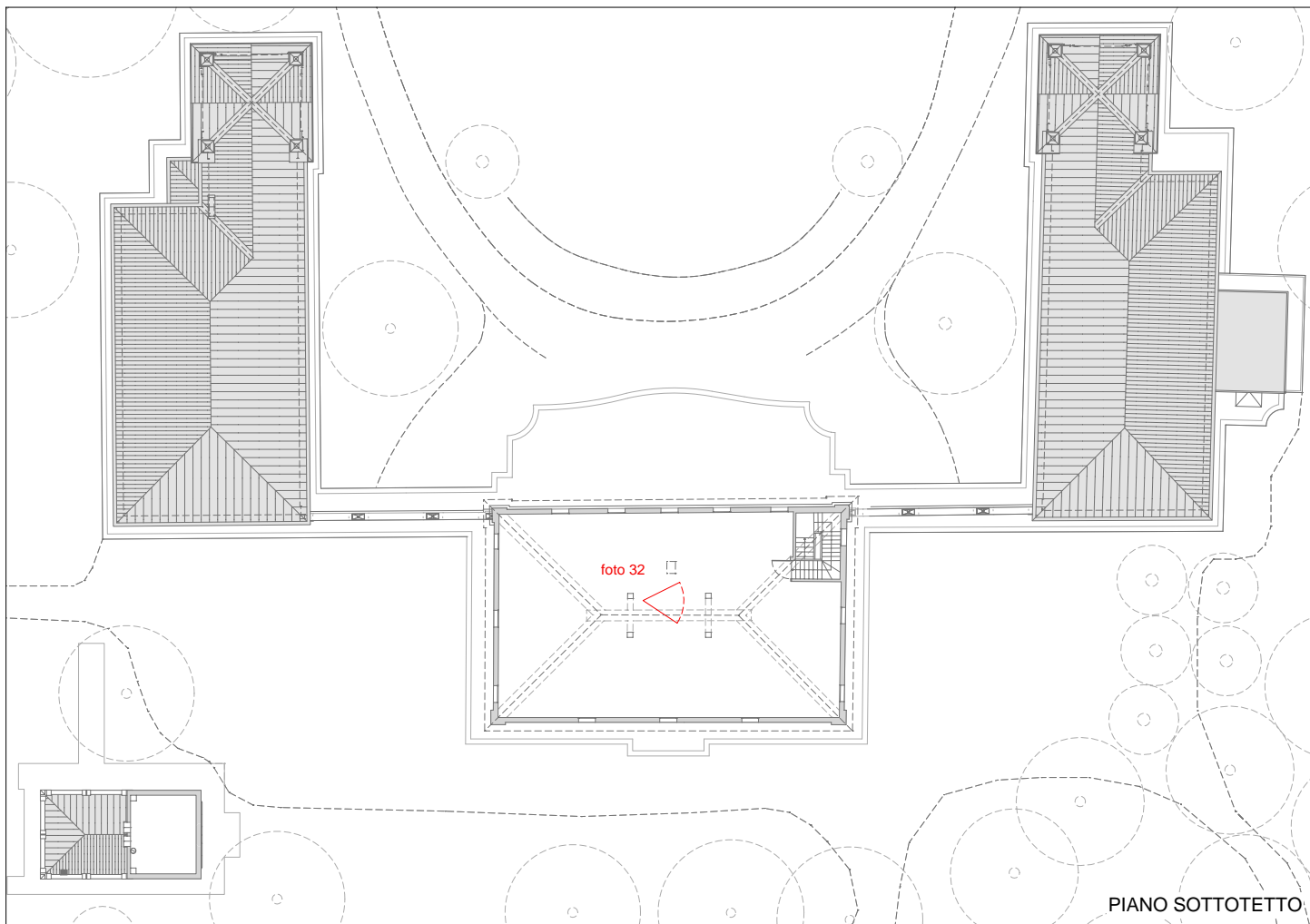
-- LA VILLA SALINA MALPIGHI A CASTELMAGGIORE --

Inquadramento con punti di ripresa

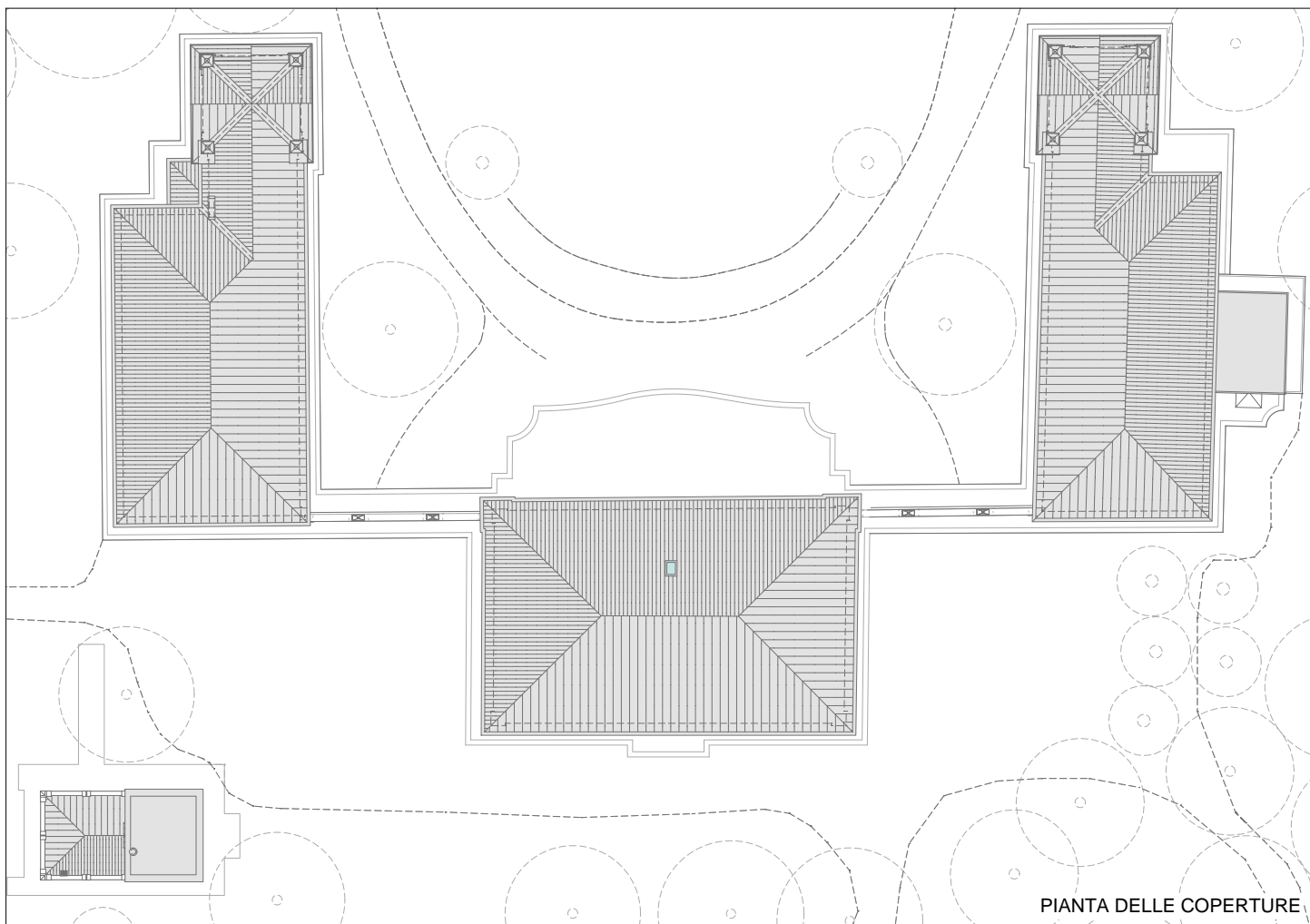








PIANO SOTTOTETTO



PIANTA DELLE COPERTURE

Indice

Documentazione Rif. Prot. 27072/2022

1. FOTO

2. INQUADRAMENTO CON PUNTI DI RIPRESA

-- LA VILLA SALINA MALPIGHI A CASTELMAGGIORE --



Foto 1-3: (da sinistra) corpo centrale, scala: dal p. primo, pianerottolo, al p. secondo



Foto 4-6: (da sinistra) corpo centrale, scala: al p. secondo, pianerottolo, pianerottolo sotto



Foto 7: (da sinistra) corpo centrale, fronte est



Foto 8-10: (da sinistra) corpo centrale, ripostiglio p. primo, fronte est



Foto 11: corpo centrale, fronte est: dettaglio



Foto 12-14: (da sinistra) centrale termica: parete su, vedute interna ed esterne

Inquadramento con punti di ripresa

